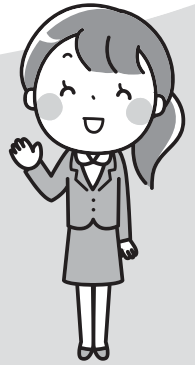


東京ディズニーリゾート・コーポレートプログラム利用券の改定および取扱いについて



ご好評をいただいております東京ディズニーリゾート・コーポレートプログラム利用券につきましては、2019年度より、東京ディズニーランドにおいて入場券の購入方法が変更となることから、本組合における利用券の交付方法についても下記のとおり変更となりますので、お知らせいたします。

なお、利用補助の範囲につきましては、引き続き、東京ディズニーリゾートにおけるパークチケットのみとなります。

現 行

所属所共済事務担当課から、利用する組合員および被扶養者分の利用券を受け取り、必要事項を記入の上、入場券を購入する際に窓口へ提出。



変更後

所属所共済事務担当課へ、「東京ディズニーリゾート・コーポレートプログラム利用券交付申請書(仮)」に必要事項を記入の上、提出し、利用券を受け取り、入場券を購入する際に使用する。
 なお、購入方法は窓口、自動券売機またはインターネットサイトによるオンライン購入があります。

変更年月日 平成31年4月1日(月)利用分から

東京ディズニーリゾート・コーポレートプログラム利用券交付申請書 (仮)

* 利用券の交付を受ける方全員について、太枠欄を全て記入のうえ、共済事務担当者へ提出ください。

所属所番号	埼	所 属 所 名			
組合員証番号	利用者氏名	生 年 月 日	種 別	共 済 使 用 欄	【所属所使用欄】 印刷番号(券右上の11桁)
		昭和 平成 年 月 日	組 被		1 0 4 7
		昭和 平成 年 月 日	組 被		1 0 4 7

利用券 現 行



利用券 変更後



お問い合わせ先 施設課 ☎048-822-3304