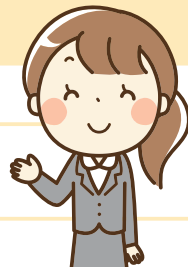


# 融資金についてのご案内

共済組合では自動車の購入を希望する組合員を対象に、購入資金の融資を行っております。  
自動車購入の予定がある方は、是非この機会にご検討ください。

※組合員名義で自動車（自動二輪車を除く）を購入する場合があります。



利 用 資 格	組合員の資格を取得した日から利用できます。
融 資 金 額	最低5万円(賞与併用償還の場合は最低60万円)から5万円単位で限度額の300万円まで利用できます。
利 率	年利2.0%
融 資 対 象 範 囲	車両本体価格(値引き後)・特別仕様代・付属品(取付け費用等含む)およびこれらにかかる消費税の額が融資の対象額となります。 <u>その他付帯費用(自動車税・自賠責保険等)は融資の対象額には含まれません。</u>
締 切	毎月10日必着
融 資 日	毎月月末(月の最後の営業日)
手 数 料	共済組合が契約した指定業者(特約店)以外から自動車を購入する場合は、新車10,000円・中古車5,000円の手数料がかかります。

手続きなどの詳細については共済組合福祉課(☎048-822-3305)へお問い合わせください。