

令和6年度

写真展 作品募集

これぞ!と思う自信作から記念の1枚、奇跡のワンショットなどなどご応募お待ちしております!

◆ご当地自慢の部(居住地・勤務地で撮影したものに限り)
2LまたはA4サイズ(四ツ切りでも可)

◆自由作品の部:腕試し部門
A4サイズ(四ツ切りでも可)

♥ビギナーの部
2Lサイズ(キャビネ判)

第38回写真展を下記の要領により開催いたします。
デジタルカメラで撮影した作品の加工、修正はご遠慮ください。
作品の募集要項は下記のとおりです。

応募締切日: 9月20日(金) 共済組合必着

令和6年度写真展開催要領

◆主催 埼玉県市町村職員共済組合

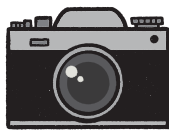
◆開催期日(展示期間)および会場

・11月5日(火)~25日(月)

さいたま共済会館 1階ロビー

・12月6日(金)~1月6日(月)

草津保養所「アルペンローゼ」2階



作品募集要領

◆題材

(1)ご当地自慢の部 (2)自由作品の部:腕試し部門

(3)ビギナーの部

ただし、(2)および(3)についてはご当地自慢の部に関するものは除きます。

◆色

作品は、「白黒」「カラー」等、いずれでもよいこととします。

◆サイズ

(1)ご当地自慢の部は、2LまたはA4もしくは四ツ切り(254mm×305mm)サイズとします。

(2)自由作品の部:腕試し部門は、A4または四ツ切りサイズとします。

(3)ビギナーの部は、撮影機材を問いません。スマホもOKです。
2Lサイズ(キャビネ判)で応募してください。

◆出品方法

(1)装丁について

*作品は台紙にとめる必要はありません。

*郵送する場合は、折れないように、作品の上か下にボール紙等を敷いて送付してください。

*送付途中における破損等については、責任を負いません。

*パネルでの出品は、認めません。

(2)出品点数等について

*出品点数は、1人各部門2点の合計6点までといたします。

*作品は、令和5年10月1日以降に撮影したもので未発表作品に限ります。

*本組合では、被写体などの肖像権に関する一切の責任を負いかねますので、応募に際しては十分ご配慮願いますとともに、他紙との二重応募はご遠慮願います。

また、作品の著作権は作者に帰属します。

◆データ用紙

このページにあるデータ用紙を、作品の裏に直接はりつけてください。

◆応募資格

組合員および被扶養者

◆応募締切日

9月20日(金) 共済組合必着

◆作品の送付先

〒330-0064

さいたま市浦和区岸町7-5-14 さいたま共済会館

埼玉県市町村職員共済組合 福祉課あて

◆作品の返却

四ツ切り作品に限り返却いたします。ただし、返却途中における破損等については、責任を負いません。

◆表彰

各部門ともに次のとおり表彰いたします。

(1)理事長賞 1点(賞状、楯等)

(2)優秀賞 2点(賞状、楯等)

(3)佳作 5点(賞状)

*各部門ともに応募点数が少ない場合等は表彰点数を減少する場合があります。

◆2L判(キャビネ判)の入選作品

2L判(キャビネ判)の入選作品は後日、引き伸ばしをお願いする場合があります。

入選作品決定後に直接作者あてに共済組合からご連絡いたします。

なお、引き伸ばしのサイズについては入選された作品のカメラ機種によって対応いたします。

◆審査員

写真家 小林 恵氏

◆入選作品の発表

『共済だより』誌上に発表いたします。



<きりとり線>

データ用紙

題材(応募する部門を○で囲んでください)	●ご当地自慢の部 ●自由作品の部(腕試し部門) ●ビギナーの部		
題名			
所属所名			
撮影者名			組・被
組合員証番号	埼	—	年齢 歳
撮影場所			
撮影年月日	令和	年	月 日
カメラ機種名			
作品に関するコメント(撮影に対する想い、狙いなど自由にお書きください。)			

※カメラ付携帯電話で撮影した作品は、画素数も併せて記入してください。

※このデータ用紙はコピーしたもので結構です。

お問い合わせ先 福祉課 ☎048-822-3305