

スキー大会のご案内

「シャトレゼスキーバレー小海」で実施

- 令和6年3月2日(土)～3月3日(日) 個人戦・団体戦
- 申込締切日:11月10日(金) 共済組合必着



健康保持・増進と親睦を目的とした大会ですので、スキー競技初心者でも滑れるコース設定で幅広い技術の向上や腕試しの機会としてお気軽にご参加ください。

なお、団体戦は、他の所属所の参加者との混成チームでもOKです。あらかじめチームが結成できなくても、個人での参加もできます。

開催要項

開催期日

令和6年3月2日(土)～3月3日(日)

開催場所

シャトレゼスキーバレー小海
所在地 長野県南佐久郡小海町豊里5907
TEL 0267-93-2537

参加資格

組合員およびその被扶養者
(開催日当日小学校4年生以上)
※小学生は競技経験者に限りさせていただきます。

参加費用

1人 2,000円
(リフト代および交通費等は自己負担)

大会種目

(1)個人戦の部 (2)団体戦の部

大会競技の方法

〔個人戦の部〕

- (1)競技種目 大回転競技および回転競技
- (2)クラス区分 男子1部(34歳以下)、男子2部(35歳以上)、男子3部(45歳以上)、男子4部(55歳以上)、女子の部 ※年齢は大会当日の年齢(3月2日時点)
- (3)出走順 女子→※男子競技初心者→男子4部→男子3部→男子2部→男子1部の順とします。

※大会に初めて参加する男子選手は年齢区分に関係なく、申請することにより男子4部の前に出走できます。なお、個人戦および団体戦への集計は通常の取り扱いとします。

(4)順位の決定 各競技種目でタイムが速い者を上位とします。同タイムの場合は後からの滑走者を上位とします。

〔団体戦の部〕

- (1)チーム編成 参加は任意とし、5名以内のチームを編成してください。
ただし、3名以上は組合員で構成してください。
- (2)順位の決定 個人戦の大回転競技および回転競技それぞれのタイムから順位を決定するものとします。団体戦の部のエントリー者数を1位の得点(30名の場合30点)とし、以下順次1点ずつ減じチームごとに大回転競技および回転競技の合計得点を算出し、得点の多いチームを上位とします。
※団体戦での滑走はありません。

表彰

- (1)個人戦の部 各種目、各クラス別に優勝、準優勝および第3位～第6位。
- (2)団体戦の部 優勝、準優勝および第3位。

大会日程

日程	時間	内容
1日目	11:30～12:00	受付、エントリー変更
	12:30～15:00	コースインスペクション、大回転競技
	16:00	代表者会議、大回転競技表彰式
2日目	9:00～11:30	コースインスペクション、回転競技
	13:00	閉会式、回転競技、団体戦表彰式

詳細は参加者確定後に送付する大会プログラムでご確認ください。

申込方法等

申込方法について

参加希望者は、申込締切日までに下記掲載の「スキー大会参加申込書」に必要事項を記入のうえ、直接福祉課へ送付またはFAXしてください。

なお、同申込書は団体戦の申し込みを兼ねています。

申込書送付先

◆郵送の場合

〒330-0064

さいたま市浦和区岸町7丁目5番14号

さいたま共済会館内

埼玉県市町村職員共済組合 福祉課あて

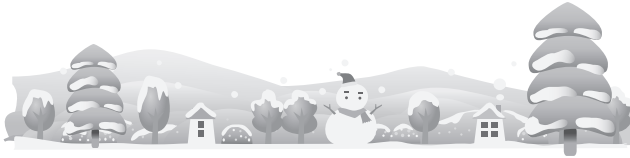
◆FAXの場合

048-831-5867

埼玉県市町村職員共済組合 福祉課あて

申込締切日

令和5年11月10日(金)共済組合必着



参加費用の払込みについて

◆「振込依頼書」を送付しますので、後日指定する期日までに最寄りの埼玉りそな銀行各支店から共済組合あてに払い込んでください。

◆払い込まれた参加費用の返還は、開催日の3日前(開催日および祝日を除く。)までの取り消しに限り返還いたします。

申し込みの取消しについて

申し込みの取消しは、早めに共済組合福祉課までご連絡ください。連絡無しでの取り消しはできません。

その他

(1)参加者は保険証(組合員証など)を必ず持参してください。

(2)1種目のみの参加となった場合でも参加費の返還はできません。

(3)現地集合、現地解散となりますので、交通費は参加者の負担となります。なお、宿泊については参加者にて手配をしてください。

(4)不明な点は、福祉課までお問い合わせしてください。

●お問い合わせ先●

福祉課 ☎048-822-3305(直通)

(きりとり線)

スキー大会参加申込書(令和6年3月2日~3月3日 個人戦・団体戦共通)

所属所名		組合員証番号	埼	—	申込代表者			
部署署名		勤務先電話番号	(内線)					
住所	〒		当日連絡先(携帯)					
代表者メールアドレス								
団体戦参加意向	参加・不参加(個人戦のみ)							
	所属所名	組合員証番号	参加者氏名(ふりがな)	種別	生年月日(西暦)	年齢	性別	出場種目
1		埼 —		組・被	・	・	男・女	大回転・回転
2		埼 —		組・被	・	・	男・女	大回転・回転
3		埼 —		組・被	・	・	男・女	大回転・回転
4		埼 —		組・被	・	・	男・女	大回転・回転
5		埼 —		組・被	・	・	男・女	大回転・回転
6		埼 —		組・被	・	・	男・女	大回転・回転
7		埼 —		組・被	・	・	男・女	大回転・回転

(注)1 申込代表者は必ず記入してください。また、代表者の方は、参加者氏名欄にも記入(代表者が参加しない場合を除く)してください。

2 参加申込書の5人目までを団体戦登録選手とし、6人目以降は補欠とします。

3 団体登録選手は大会受付時まで変更が可能です。また、種目ごとに補欠選手との入れ替えが可能です。

4 年齢は大会当日の年齢とします。(3月2日時点)

5 男子競技初心者枠での出走を希望する方は、参加者氏名に◎を付けてください