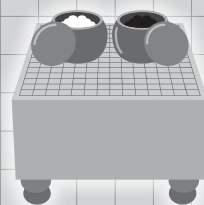


8月31日(土)開催のご案内

囲碁大会

囲碁を通じて組合員相互間の親睦を図るため、次のとおり囲碁大会を開催します。

大会は次の要領により開催しますので、お気軽にご参加ください。



■会場/さいたま共済会館 ■申込締切日/7月26日(金)※ 共済組合必着 申込者が定員を超えた場合は抽選により参加者を決定

開催要領

■大会開催期日

8月31日(土)午前9時20分試合開始

■開催会場

さいたま共済会館 6階

■申込方法

参加希望者は、「囲碁大会参加申込書」に必要事項を記入のうえ、共済組合福祉課あてに送付または FAX してください。

■申込書送付先

〒330-0064

さいたま市浦和区岸町7-5-14 さいたま共済会館
埼玉県市町村職員共済組合 福祉課あて
FAX 048(831)5867

■申込み取消しについて

申込みの取消しおよび変更があった場合は、速やかに福祉課までご連絡ください。

■申込み締切日

7月26日(金) 共済組合必着

■参加資格

大会当日、組合員および被扶養者となります。

■大会種目

個人戦とします。また、段級位により名人戦(ノーハンディ戦)とハンディ戦の部(1組~3組)とします。

■募集人員

名人戦は16名、ハンディ戦は48名とします。ただしハンディ戦の組分けは主催者側で調整します。

※ 最低実施人数を10名といたします。

■募集人員を超えた場合の参加者の決定方法

抽選により参加者を決定します。

■参加者への通知

抽選結果は所属所を経由して申込者に連絡します。

■参加費用

- (1)交通費および昼食代等は各参加者の負担となります。
- (2)昼食のお弁当については、1個800円で共済組合で受け付けます。ご希望の場合は、参加申込書の「お弁当」欄に記入してください(代金は大会当日現金でお支払い願います)。

大会競技要領

■競技基準

□クラス分け

基本的なクラス分けは名人戦・ハンディ戦とし、級段位に関係なく、参加申込ができるものとします。なお、参加者の状況により主催者側において申込クラスを変更する場合があります。

○対局

各クラスごとに変則リーグ戦とします。

■競技方法

○名人戦

互先とし、黒番6目半のコミ出しとします。

○ハンディ戦

1段級差1子とします。ただし持碁は白勝ちとし、同段級位は黒番6目半のコミ出しとします。

(注)詳細は、大会当日に説明いたします。

■持時間

○名人戦

手合い時計を使用し、持時間は一人45分とします。ただし時間切れは形勢の優劣に関係なく負けとなります。

○ハンディ戦

1局1時間程度とし、場合により手合い時計を使用することもあります。

■審判

審判長は共済組合で委嘱します。

■組合せ

組合せは、大会当日主催者側で決定します。

■表彰

各クラス別に優勝、準優勝、第三位に対して、賞状・楯を贈ります。なお、名人戦は優勝、準優勝を名人、準名人と称し、第三位を2名表彰します。

■その他

大会運営および判定に関しては、本部または審判長において決定いたします。その他、試合上の必要事項は大会当日に審判長が説明いたします。

お問い合わせ先 福祉課 ☎048-822-3305

(きりとり線)

囲碁大会参加申込書 (8月31日)

私は(名人戦・ハンディ戦)の部に申込みます。						
所属所名	組合員証番号	氏名	部課署名	勤務先電話番号	段級位	種別
				()	段・級	組・被
自宅住所	〒					(TEL - -)
お弁当	要()個・不要					

注)(1)参加を希望する種目、該当事項を○で囲んでください。

(2)段級位は適正申告をお願いします。

(3)組合員、被扶養者別について「種別」欄の該当事項を○で囲んでください。(4)この申込書はコピーしたもので結構です。