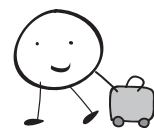


えらべる倶楽部宿泊補助金のご案内



2019年度も、夏期期間・年末年始の宿泊割引増額キャンペーンの実施を継続します。



宿泊割引増額キャンペーン



夏 期 限 定

(7月20日(土)～9月23日(月・振)宿泊分)



年 末 年 始 限 定

(12月21日(土)～1月5日(日)宿泊分)

期間限定増額キャンペーンにより最大1泊3,000円／1人の宿泊割引が受けられます。

通常期
お一人様1泊につき
1,000円引のところ

7月20日～9月23日及び12月21日～1月5日
の宿泊に限りお一人様1泊につき

3,000円引!

対象商品

「えらべる倶楽部」宿泊プラン・「えらべる倶楽部」お値打ち宿泊プラン
「えらべる倶楽部」ホームページ紹介宿泊プラン・エース JTB・JTB サン&サン・日本の秘湯

るるぶトラベル・ るるぶトラベルツアー

通常期 お一人様1泊につき 500円引のところ

7月20日～9月23日及び12月21日～
1月5日の宿泊に限りお一人様1泊につき

1,000円引!

対象者

会員と配偶者及びそれぞれの2親等以内のご親族

ご利用条件

- ①年度内1会員につき15人泊まで(4月～翌年3月の期間)
- ②1回のご旅行につき5名様6連泊まで
- ③複数の会員同士の旅行は合計19名までが適用対象

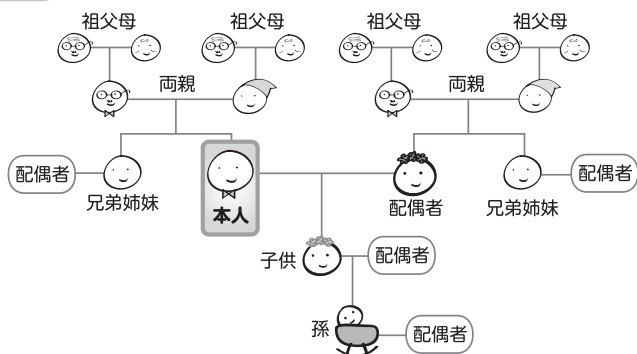
お申込み

JTB 店頭・JTB 総合提携店、JTB 旅の予約センター
※日本の秘湯、「えらべる倶楽部」ホームページ紹介宿泊プランは専用デスクへ。
「えらべる倶楽部」宿泊プランは会員サイトからもお申込み可能です。



ご利用範囲

「会員本人及び配偶者とそれぞれの2親等」の範囲



宿泊割引に関するお問い合わせ

JTB ベネフィットサービスセンター

TEL : 03-5646-5540

FAX : 0120-924-033

※フリーコールは携帯電話、PHS、一部一般電話からはご利用いただけません。

受付時間

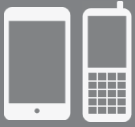
平日10:00～21:00

土日10:00～17:00

祝日・年末年始(12/30～1/3)は休業



えらべる倶楽部サービス ご利用方法



スマートフォン版 & 携帯版サイトご利用の場合

スマートフォン
https://www.elavel-club.com/smp/



携帯電話
https://elavel.jp/



スマートフォン

STEP 1 「えらべる倶楽部」TOP ページへ

STEP 2 会員番号と仮パスワードを入力
※仮パスワードは会員証の台紙にてお知らせします。



携帯電話

STEP 1 「えらべる倶楽部」TOP ページへ

STEP 2 「会員番号によるログイン」を選択



STEP 3 会員番号と仮パスワードを入力
※仮パスワードは会員証の台紙にてお知らせします。

本パスワードの登録をすれば完了です。

※ PC サイトにて本パスワード登録済の方は、本パスワードでログインしてください。

スマホアプリはこう使う!

公式アプリ
「えらべるClub」を
インストール!



検索 えらべる

- 1 自動ログインが可能!
- 2 会員証も画面表示で利用OK!
(モバイル会員証)
- 3 アプリ限定のキャンペーンに応募可能!

アプリのダウンロードはこちらから

iOS



Android



POINT 1 自動ログインでスムーズ



自動ログイン設定で、会員番号やパスワードの入力を省略できます(3タイプから選択可)。



POINT 2 よく使うサービスを登録



お気に入りのカテゴリやサービスを、マイページへ追加。外出先でもすぐにアクセスできます。



POINT 3 モバイル会員証としても



事前にダウンロードしておけば、外出先や会員証を忘れてもOKです。



LINE@

はじめました!

えらべる倶楽部のLINE@をお友だち追加するとこんな素敵な特典が!

- メリット1 えらべる倶楽部の最新情報をご案内
- メリット2 人気商品のプレゼントキャンペーン
- メリット3 LINE@お友だち限定のお得なクーポンを配信

お友だち追加はとっても簡単!

以下3つの方法でお友だち追加ができます

IDを検索して登録

@elavel_club

QRコードから登録



LINEアプリの友だち検索より「@elavel_club」を検索して追加

アカウント名を検索して登録

えらべる倶楽部

LINEアプリ内のウォレット>公式アカウントより「えらべる倶楽部」を検索して追加