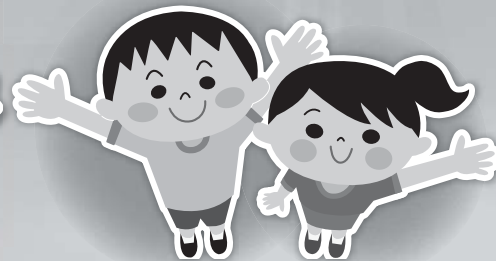


草津で大満足の夏休み!

# アルペンローゼの夏休み 利用申込みのご案内



日ごろより、アルペンローゼをご利用いただき、誠にありがとうございます。

この度、夏休みにおけるアルペンローゼの宿泊予約を受け付けいたします。夏休み中の利用予約につきましては、例年多くの利用申込みが予想されるため、次の要領により利用希望を受け付けいたします。

なお、定員を超えた日においては、抽選とさせていただきます。

今年の夏休みは、アルペンローゼに泊まって草津を満喫してみませんか。草津自慢の温泉にレジャーにゆっくりと夏のひとときをお楽しみください。皆さまのお越しを心よりお待ちしております。

## 申込要領

### ▶▶ 利用日

平成29年7月22日(土)～平成29年8月30日(水)の宿泊まで

### ▶▶ 利用申込み方法

次ページの「利用希望申込書(コピーでも可)」による申込みといたしますので、直接、共済組合へ送付またはFAXしてください。なお、利用期間中、**1グループ1枚**に限るものとし、複数枚提出された場合は、利用希望日の一番早い1枚を抽選対象といたします。

### ▶▶ 利用希望申込書の締切日

平成29年4月3日(月)必着

### ▶▶ 利用希望申込書の送付先

- 郵送の場合 〒330-0064 さいたま市浦和区岸町7-5-14  
埼玉県市町村職員共済組合 施設課保養所担当あて
- FAXの場合 048-822-3340 施設課保養所担当あて

### ▶▶ 利用者の範囲

原則として、組合員及び被扶養者(同居の家族を含む)とします。  
なお、その他の方については、組合員と同行する場合に限り利用できます。



### ▶▶ 抽選結果の発表及び利用案内

申込者全員に通知いたします。

◆**当選者** **利用案内**を送付いたします。

◆**落選者** **ハガキ**で連絡いたします。

※抽選結果の発送については、締切後1ヵ月程度要しますので、ご了承ください。  
通知がお手元に届かない場合はお問い合わせください。



### ▶▶ 利用希望申込みの制限

多くの方々にご利用いただくため、**連泊の場合2泊3日を限度**とさせていただきます。

### ▶▶ その他

■希望した部屋が満室となり、他の部屋が空いている場合、どの部屋に変更してもよければ、申込書の該当欄に「✓」印を記入してください。

■**禁煙・喫煙の部屋の希望については、申込書の該当欄に「✓」印を記入してください。**

■抽選区分は、「夏休み」と記入してください。

■お申込みいただいた内容(宿泊希望日等)につきましては、抽選が終了するまで変更等ができませんのでご了承ください。

■ご不明な点については **施設課保養所担当 ☎048-822-3304(直通)** までお問い合わせください。

アルペンローゼ利用希望申込書					抽選区分				
所属所名(市町村等)				所属課名(勤務先)					
組合員証	記号	埼			フリガナ(カタカナ)		-----		
	番号				氏名				
自宅住所		〒 □□□□-□□□□ (アパート・団体名まで記入をお願いします。)							
自宅電話番号		( )		勤務先電話番号		( )		内線	
抽選日(宿泊希望日)		西暦 年 月 日から( )泊							
利用人員	組合員・被扶養者(同居家族を含む)				その他			合計	
	大人		小学生	3歳以上 小学生未	大人		小学生		3歳以上 小学生未
	男	女			男	女			
部屋タイプ		部屋数	定員	希望する部屋数	部屋タイプ		部屋数	定員	希望する部屋数
洋室	ツイン(バスなし)	12室 (内禁煙4室)	2名	室	和室	12畳	7室 (内禁煙4室)	4~5名	室
	ツイン (シャワー付・バス付)	5室 (内禁煙3室)	2名	室		15畳(禁煙)	1室	5~6名	室
	トリプル(禁煙)	8室	3名	室		特別室	1室	5~6名	室
	DXツイン (シャワールーム付)	1室	2名	室		特別室 (和洋室)	1室 (禁煙)	5~6名	室
禁煙・喫煙のご希望を ✓ してください。					禁煙		喫煙		希望なし
希望した部屋が満室となった場合、他のどの部屋でもよい場合には ✓ してください。							どの部屋でもよい		
(共済組合使用欄)									

※西暦は、4ケタで記入してください。

※この申込書は、春休み・ゴールデンウィーク・夏休み・冬休み・土曜日等の抽選の申込書として使用できます。(コピー可)

※記入上の注意事項

- ・抽選区分…『共済だより』の「草津保養所『アルペンローゼ』からのお知らせ」に掲載の「抽選区分」を記入してください。
- ・氏名…フリガナはカタカナで必ず記入してください。
- ・その他…記入もれ等があった場合は、抽選ができないことがあります。

〒330-0064  
 さいたま市浦和区岸町7-5-14  
 埼玉県市町村職員共済組合 施設課 保養所担当  
 TEL 048-822-3304 FAX 048-822-3340

©